

Mitglied im Verband des  
Diakonischen Werks der  
Evangelischen Kirche  
im Rheinland



EV. WOHN- UND PFLEGEZENTRUM  
CRONENBERGER STRASSE  
GEPFLEGT LEBEN · QUALIFIZIERT BETREUT

Cronenberger Straße 34-42  
42651 Solingen

Tel. 0212.22 25 80  
Fax 0212.22 25 899

eac@eac-solingen.de  
www.eac-solingen.de

## Sprechen Sie mit uns!

Telefonische Auskunft erhalten Sie  
**werktags zwischen 9.00 - 17.00 Uhr.**

Zu einem persönlichen Beratungsgespräch  
stehen wir Ihnen nach Vereinbarung gern  
zur Verfügung.

Wenn Sie weitere Fragen haben, rufen Sie  
uns einfach an, oder besuchen Sie uns in  
unserer Einrichtung – ganz unverbindlich.

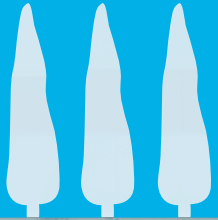
Wir beraten Sie gerne!

## Unsere weiteren Angebote sind:

- Ambulante Pflege
- Betreutes Wohnen
- Stationäre Pflege
- Hausgemeinschaften für junge Menschen  
mit Pflegebedarf
- Menü-Lieferservice



## CASA EMILIA FÜR MENSCHEN MIT DEMENZ



„Gemeinsam!  
– nicht einsam.“

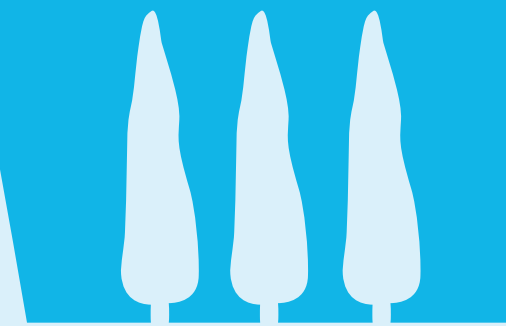
EINE EINRICHTUNG DES:



EV. WOHN- UND PFLEGEZENTRUM  
CRONENBERGER STRASSE  
GEPFLEGT LEBEN · QUALIFIZIERT BETREUT

# CASA EMILIA

## FÜR MENSCHEN MIT DEMENZ



### Hausgemeinschaften für Menschen mit Demenz

In unserer Casa Emilia in Solingen finden Sie ein schönes, sicheres und gemütliches Zuhause für Ihren Lebensabend. In hellen und freundlichen Räumen, welche von uns ansprechend eingerichtet sind, können Sie behaglich wohnen und eine gute Pflege genießen.

### Grundlage des Konzeptes:

- Vertrautheit, Sicherheit, Normalität und Geborgenheit stellen die zentralen Leitgedanken einer Hausgemeinschaft dar.
- Es soll eine Form der Betreuung geschaffen werden, die sich an das normale, nicht institutionell geprägte, Leben anlehnt und sich an der Biographie der BewohnerInnen orientiert.
- Die BewohnerInnen sollen alltägliche und jahrelang vertraute Verrichtungen weiterhin praktizieren können.

- Sie sollen vertraute Gerüche und Geräusche wahrnehmen und ein möglichst normales Leben führen.
- Vorrang hat die gemeinsame Bewältigung des Alltags.
- Deshalb ist lebendiger Mittelpunkt die gemeinsame vollfunktionsfähige Wohnküche, in der sich das alltägliche Leben abspielt.
- Soweit die Fähigkeiten der Mitglieder einer Gruppe es zulassen, können sie sich aktiv am Geschehen beteiligen, z.B. gemeinsame Gestaltung des Tagesablaufes;
  - Aufstellung des Speiseplanes.
  - Hilfe bei der Erstellung des Essens.
  - Wäsche waschen, bügeln, falten usw.
  - Staub wischen, Spülen usw.

### Pflege in Urlaubsatmosphäre

Die Casa Emilia bietet einen unglaublichen Charme und viel Raum zum Wohlfühlen, sogar in den Pflegeebädern muss man nicht auf den Komfort modernster Technik verzichten. Die Pflegeeinrichtung ist auf dem neusten Stand und auch das Design lässt keine Wünsche offen – die notwendigen Pflegedienste finden in freundlicher und privater Atmosphäre statt. Für Personal und Bewohner schafft dies ein ideales Umfeld für ein vertrauensvolles und angenehmes Miteinander im täglichen Umgang.

